

Драги петаци,

БИОЛОГИЈА 30.3.2021. - googl meet,материјал у гугл учионици.

Утицај фактора средине на животиње-обрада

Ваш задатак:

-преписати текст из презентације који је у зеленим пољима

-научити лекцију користећи презентацију и свеску

-поновите стечена знања о животу на копну ,у води и под земљом.

БИОЛОГИЈА 1.4.2021.-googl meet,материјал у гугл учионици.

Утицај фактора средине на животиње -утврђивање

Поновите стечена знања о:

- утицају фактора средине на животиње

-о адаптацијама биљака и животиња животу на копну,у води и под земљом (уџбеник стр.98-124.).

Домаћи задатак-постављен у гугл учионици.

Вредно радите и на часовима покажите своје знање.

# Утицај фактора средине на ЖИВОТИЊЕ



# Да поновимо!



•Шта је животна средина и како се дели?

•Шта су адаптације и зашто су важне за жива бића?



Какви услови живота владају на копну?

Какви услови живота владају у води?

## Услови живота на копну

- Разређен ваздух
- Земљина тежа
- Мање воде
- Сунчево зрачење
- Ветар
- Падавине



## Услови живота у води

- гушћа од ваздуха
- мање раствореног кисеоника
- растворени минерали
- на већим дубинама опадају светлост и температура
- притисак и потисак
- кретање воде(таласи,плима,осека ,струје)



## Шта су амфибијске шивотиње?



Гаталинка



Шта су фактори средине?

Фактори средине-сви утицаји живе и неживе природе на организме

**Утицаји фактора средине**

**Утицаји неживе природе**

- температура
- светлост
- ваздух(састав ваздуха,ваздушна струјања)

**Утицаји живе природе**

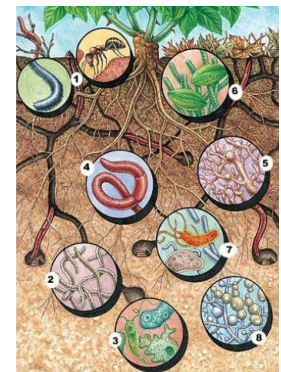
- Међусобни односи живих бића
- односи исхране
  - узајамно корисни односи –СИМБИОЗА
  - паразитизам
  - надметање

На свако живо биће у станишту истовремено делују сви фактори.

Фактори средине утичу једни на друге .

На сваки степен пораста температуре количина водене паре у ваздуху , при тлу , повећава се за око 7 % .

Фактори средине се мењају током дана и ноћи , током године , од екватора према половима , од ниже ка вишој надморској висини...



## Утицај фактора неживе природе

1. Температура-утиче на раст и развиће, размножавање, сезонске активности животиња, распрострањење животиња

КАКО ЖИВОТИЊЕ РЕАГУЈУ НА ПРОМЕНЕ  
ТЕМПЕРАТУРЕ СПОЉАШЊЕ СРЕДИНЕ?



Зимски сан-хибернација



Пужеви-летњи сан



Сеоба птица



Оптимална температура –најповољнија температура за раст и развиће неког организма

Неке животиње подносе велика колебања температуре. На пример двогрба камила добро подноси колебање температуре на свом станишту где је у току дана температура до 40 степени ,а током ноћи око 0.

Топлокрвне животиње-имају сталну телесну температуру која не зависи од температуре спољашње средине(птице и сисари)

Хладнокрвне животиње-немају сталну телесну температуру и њихова температура зависи од температуре спољашње средине(рибе,водоземци,гмизавци...)



Гаталинка

2.Светлост-од дужине дана(количине светлости) зависе активности животиња

-животиње активне ноћу

-животиње активне дању



Скраћивање дана :зимски сан,сеоба птица



## Утицај фактора живе природе

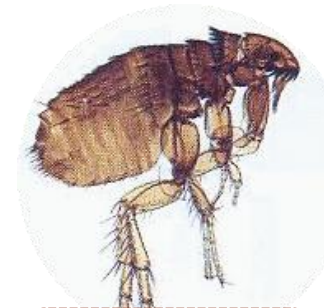
Међусобни односи живих бића  
-Односи исхране :однос предатор – плен



Симбиоза-узајамно корисна заједница два  
организма  
-рак самац и морска саса



Паразити-живе на рачун неког другог  
организма тј.свог домаћина



бува



комарац

Надметање:за храну,женку,територију