

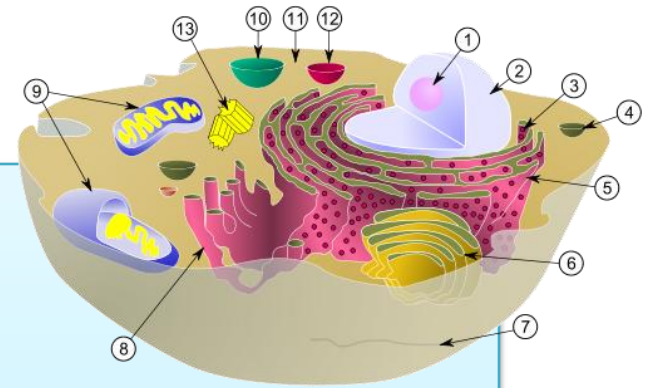
Драги шестаци,
БИОЛОГИЈА 3.час
Наставна јединица
3.Грађа ћелије- обрада

Ваш задатак :

- погледајте ову презентацију и ТВ час биологије „ Грађа ћелије“ на платформи Моја школа РТС Планета (за ученике који ову наставну јединицу нису слушали у школи)
- у свесци написати текст који је на последњем слајду презентације
- урадити домаћи задатак (на последњем слајду презентације)
- користећи презентацију постављену на сајту школе и уџбеник (стр.10-15) научити лекцију.

Желим вам срећан и успешан рад!

Наставница биологије -Данијела Јукић



ДА СЕ ПОДСЕТИМО!

Шта је ћелија?

Ћелија је основна јединица грађе и функције свих живих бића.



Како се деле организми према броју ћелија?

Према броју ћелија организми се деле на једноћелијске и вишећелијске.

Наведи нивое биолошке организације вишећелијских организама.

Ћелија-ткиво-орган-систем органа-организам.

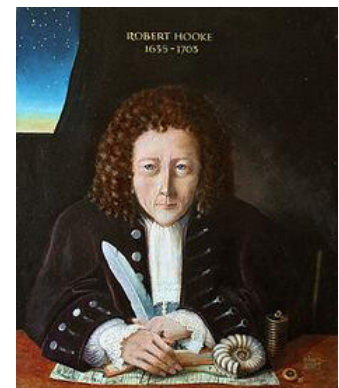
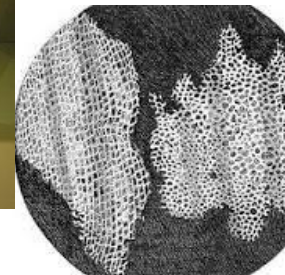
ГРАЂА ЋЕЛИЈЕ



Ћелија је основна јединица грађе и функције свих живих бића.

Роберт Хук је открио ћелију 1665.године.

Посматрао је комадиће плуте под светлосним микроскопом.



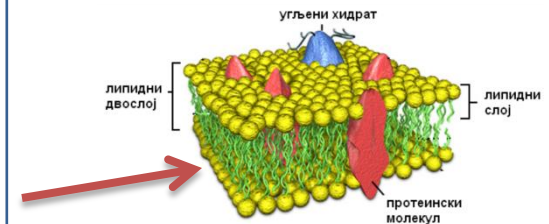
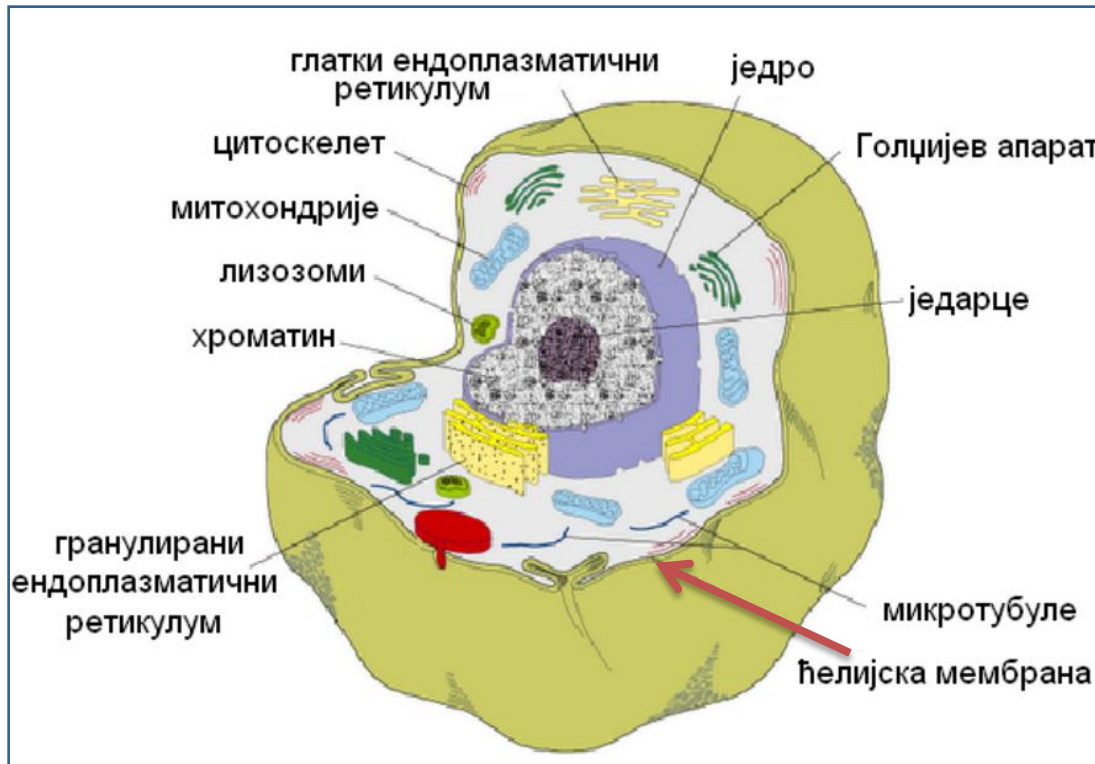
ГРАЂА ЋЕЛИЈЕ:

- 1.ћелијска мембрана
- 2.цитоплазма
3. органелЕ
- 4.једро.



ЋЕЛИЈСКА МЕМБРАНА

- обавија ћелију
- даје јој облик
- штити од различитих утицаја
- селективно је пропустљива ,учествује у размени супстанци



Цитоплазма:

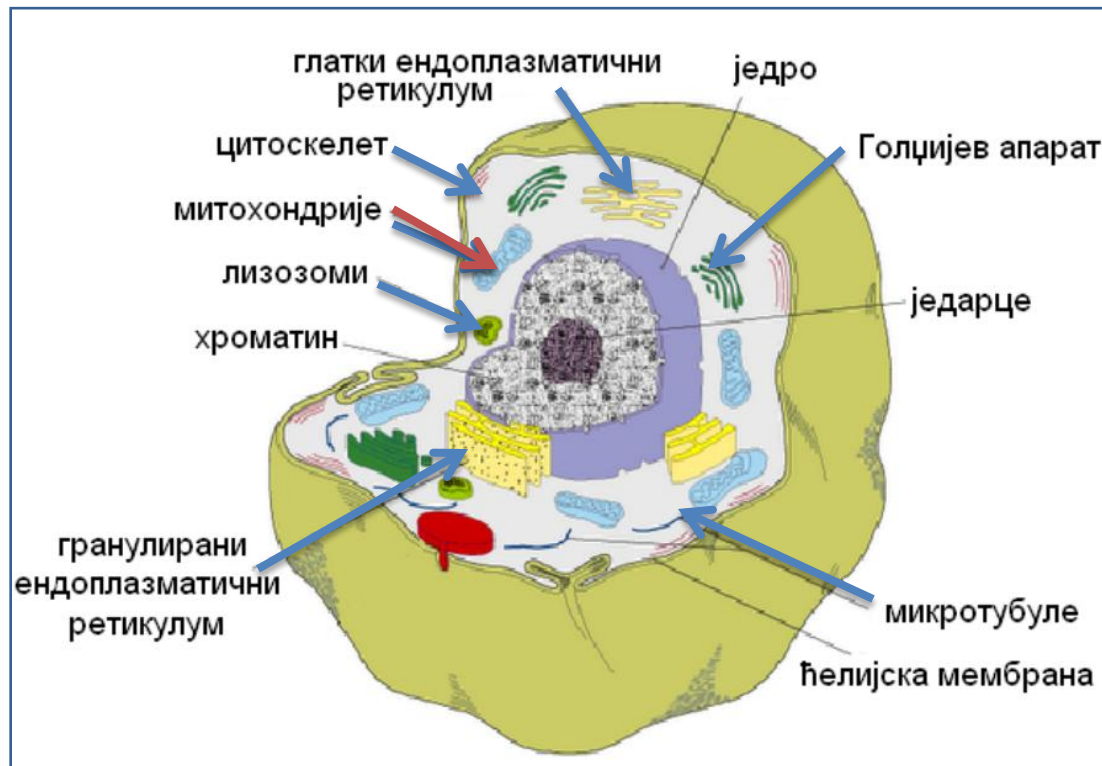
-полутечни део који испуњава унутрашњост ћелије

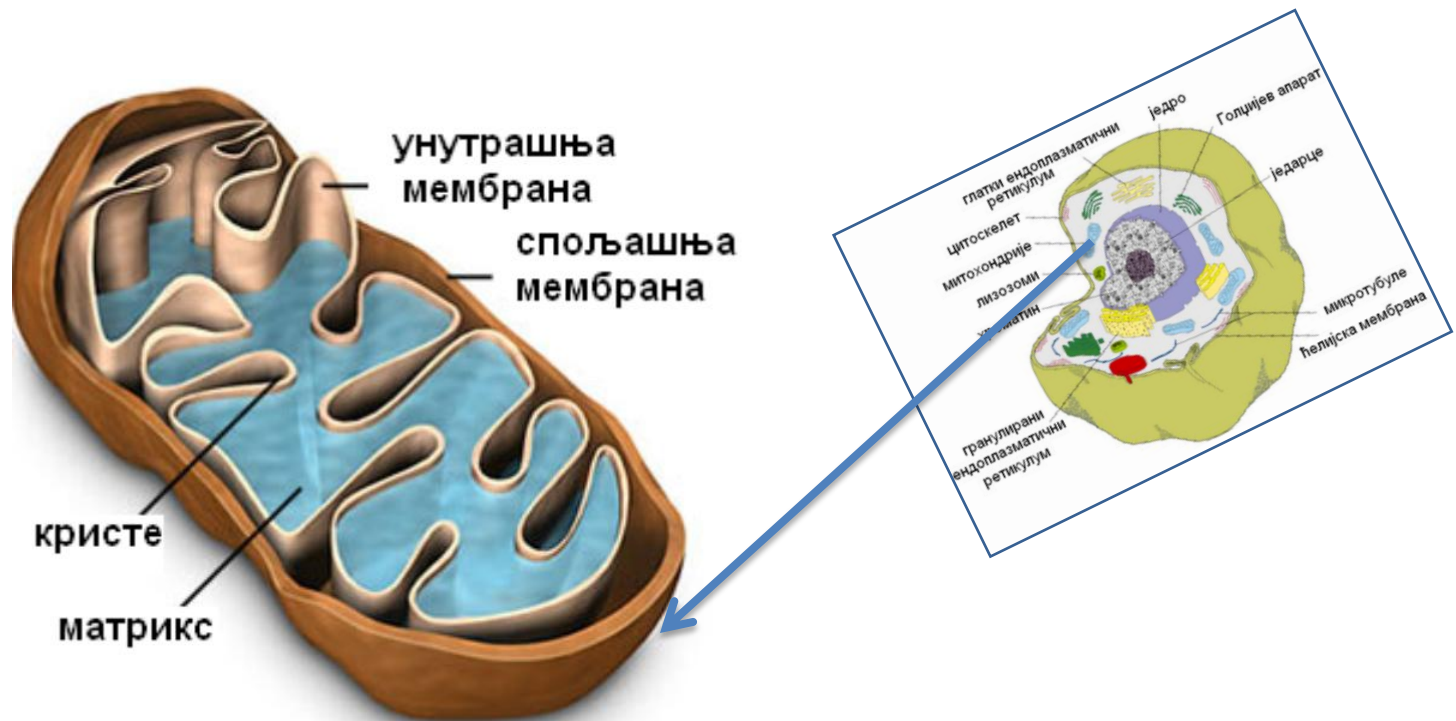
-састав:вода, хранљиве и градивне супстанце



Ћелијске органеле:

- делови ћелије који се налазе у цитоплазми
- имају одређену улогу у ћелији
- обављају све важне животне процесе





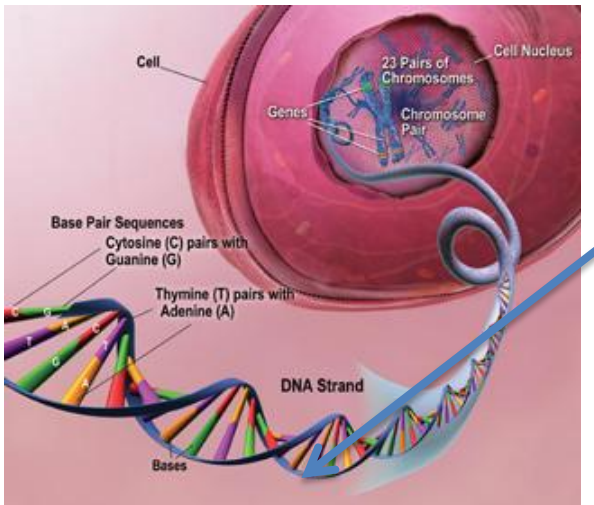
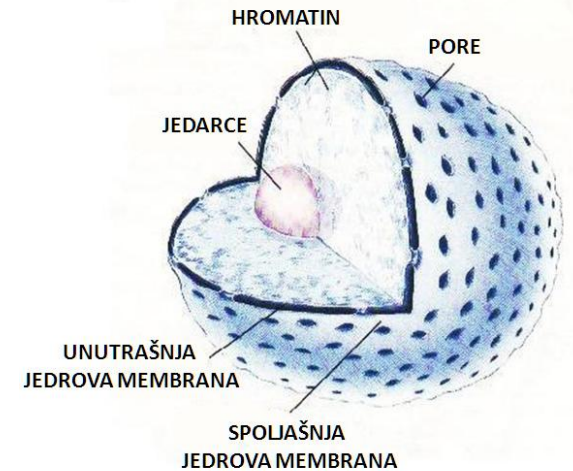
Митохондрије-улога:

– процес ћелијског дисања

-сагоревање хранљивих супстанци уз помоћ кисеоника при чему се обезбеђује енергија

Једро:

- организује и усаглашава рад свих осталих органела
- углавном заузима централни положај у ћелији



Грађа једра:

- једрова мембрана,
- једрова плазма,
- наследни материјал.

ГРАЂА ЋЕЛИЈЕ

Ћелија је основна јединица грађе и функције свих живих бића.

Роберт Хук је открио ћелију 1665.године.

ГРАЂА ЋЕЛИЈЕ:

- 1.ћелијска мембрана
- 2.цитоплазма
3. органелЕ
- 4.једро.

Ћелијска мембрана:

- обавија ћелију ,даје јој облик
- штити је од различитих утицаја
- селективно је пропустљива ,учествује у размени супстанци

Цитоплазма:

- полутечни део који испуњава унутрашњост ћелије
- састав:вода, хранљиве и градивне супстанце

Ћелијске органеле:

- делови ћелије који се налазе у цитоплазми
- имају одређену улогу у ћелији
- обављају све важне животне процесе

Митохондрије-улога:

- процес ћелијског дисања
- сагоревање хранљивих супстанци уз помоћ кисеоника при чему се обезбеђује енергија

Једро:

- организује и усаглашава рад свих осталих органела
- углавном заузима централни положај у ћелији

Грађа једра:

- једрова мембрана,
- једрова плазма ,
- наследни материјал.

Домаћи задатак:

-урадити питања у радној свесци
стр.8.и9.

-научити лекцију и обновити претходну