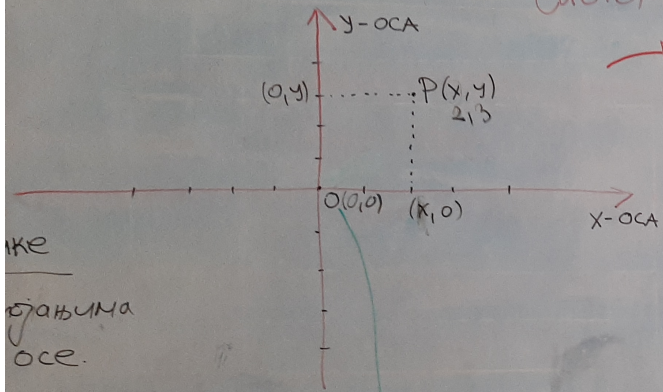


КООРДИНАТНИ СИСТЕМ



ПРАВОУГЛНИ
КООРДИНАТНИ
СИСТЕМ

- Бројевне праве - координатне осе

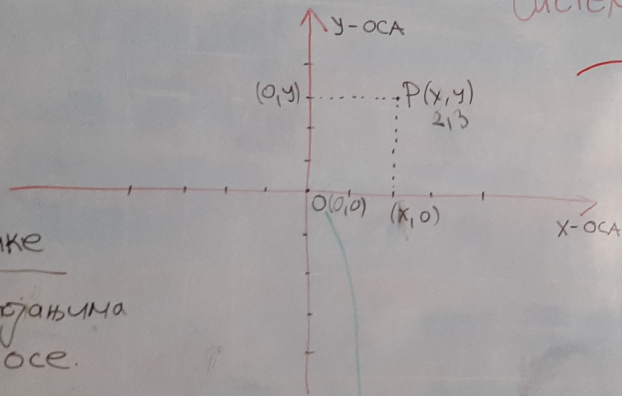
ХОРИЗОНТАЛНА
ОСА НАЗИВА
СЕ X-ОСА
ИЛИ АПЦИСА

ВЕРТИКАЛНА
ОСА НАЗИВА
СЕ Y-ОСА
ИЛИ ОРДИНАТА

ТАЧКА O НАЗИВА
СЕ КООРДИНАТНИ
ПОЧЕТАК → ИМА КООРДИНАТЕ
 $(0,0)$

РАВАН КОЈА САДРЖИ ОВЕ ОСЕ
НАЗИВА СЕ КООРДИНАТНА
РАВАН

КООРДИНАТНИ СИСТЕМ



ПРАВОУГЛНИ
КООРДИНАТНИ
СИСТЕМ

Бројевне праве - координатне осе

ХОРИЗОНТАЛНА
ОСА НАЗИВА
СЕ X-ОСА
ИЛИ АПЦИСА

ВЕРТИКАЛНА
ОСА
СЕ НАЗИВА
ИЛИ ОСОЦИНА

РАВАН КОЈА САДРЖИ ОВЕ ОСЕ
НАЗИВА СЕ КООРДИНАТНА РАВАН

* Положај тачке

- одређен је растојањима
од x-осе и y-осе.

ТАЧКА O НАЗИВА
СЕ КООРДИНАТНИ
ПОЧЕТАК -> ИМА КООРДИНАТЕ
(0,0)