

Наставна јединица:

Коришћење информационих технологија у саобраћајним објектима

Информационе технологије нашле су примену у свим областима живота, па и у саобраћају. Интелигентни транспортни системи (ИТС), укључују широк спектар активности и услуга које проистичу из информационо - комуникационих технологија. Неки од њих су:

- **надзор, контрола и управљање саобраћајем** - на путевима, аеродромима, железници и лукама,
- **информисање** путника и услуге **планирања путовања,**
- **управљање теретом** који се превози **и возним парком** (сва возила једног превозника),
- **контрола инцидентних ситуација** (незгоде, хаварије...) и подршка хитним службама,
- **наплате путарина,**
- **анализа издувних гасова,**
- **напредне технологије у возилу** (упозорење на возило у „мртвом углу“, на прекорачење брзине, на напуштање саобраћајне траке, одмор возача...)

Информације за путнике

Провајдери (пружаоци) ИТС услуга могу да понуде информације путницима на разне начине, пре и током путовања, о стању на путевима, временским условима, распореду најближих пумпи, паркиралишта, као и информације о трошковима пута.

Везе са туристичким сервисима нуде додатне услуге, као што су резервација хотела, информације о историјским локацијама или местима које би требало посетити итд.

Возачи путем аутоматског праћења саобраћаја могу бити упозорени о гужви на путу, временским неприликама и сл. на њиховој путањи, и могу им се предложити алтернативни правци.

ИТС на аутопутевима

Постоји много ИТС апликација које служе као помоћ у управљању саобраћајем и подршка возачима на аутопутевима и другим путевима. На пример:

- аутоматска рампа која регулише прилаз закрченим аутопутевима или петљама,
- давање информација о саобраћају и савета возачима путем знакова изнад пута или преко уређаја у возилу,
- контрола брзине саобраћаја на закрченим аутопутевима да би се уравнио проток возила,
- системи откривања несрећа који аутоматски шаљу поруке центрима за контролу саобраћаја и обезбеђују непосредно упозоравање возача.

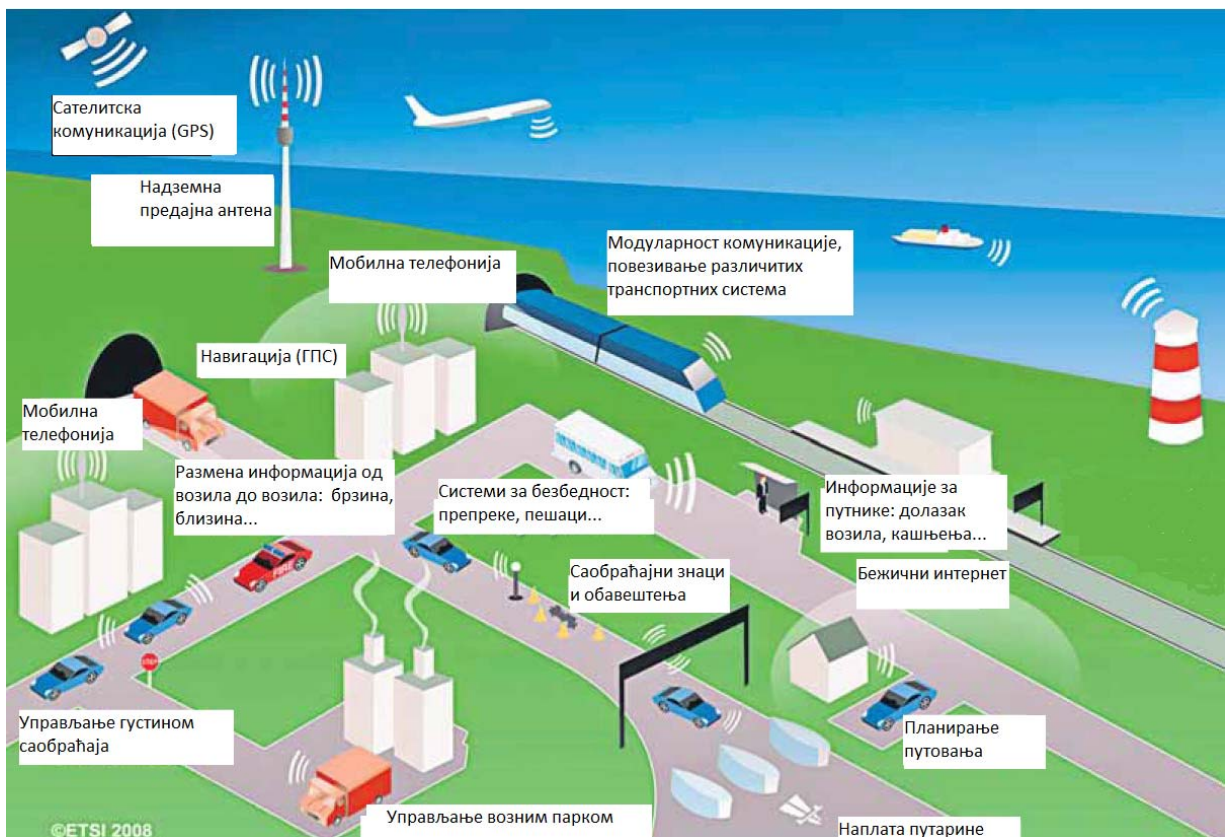
Помоћне услуге

Постоји доста ИТС апликација. Оне укључују безготовинско плаћање за услуге, решавање незгода и подршку активностима спровођења закона. Примери:

- аутоматски систем наплате путарине који омогућава наплату тачне суме возилима, без стајања на наплатним кућицама.
- систем у возилу може да генерише аутоматски позив у помоћ услучају несреће. Центар за позиве даје хитној служби (службама) прецизну локацију и води их до места уз помоћ система за управљање саобраћајем.
- ИТС може помоћи у управљању у изузетним условима друмског транспорта, нпр. проласка опасне робе и управљања на мостовима и у тунелима.
- ИТС се може користити за аутоматско откривање саобраћајних прекршаја, уз детаље о возилу које је начинило прекршај нпр.: пребрза вожња, непоштовања саобраћајне сигнализације (пролаз раскрснице кроз црвено светло, вожња у жутој траци...).

Анализа издувних гасова обезбеђује информације о квалитету ваздуха и врши преусмеравање саобраћаја у деловима где је ниво загађености ваздуха прешао дозвољену границу.

Да би смо могли да искористимо максимални потенцијал ИТС –а , важно је да ови системи раде на координирано не само на националном, већ и на европском нивоу.



ЗАДАТАК: Добро прочитај текст о информационим технологијама у саобраћају. Размисли са чиме од набројаног си се већ срео приликом неког путовања. Најважније запиши у свеску. Нацртај нешто по свом избору, као илустрацију примене информационих технологија у саобраћају, идеју можеш потражити на интернету.